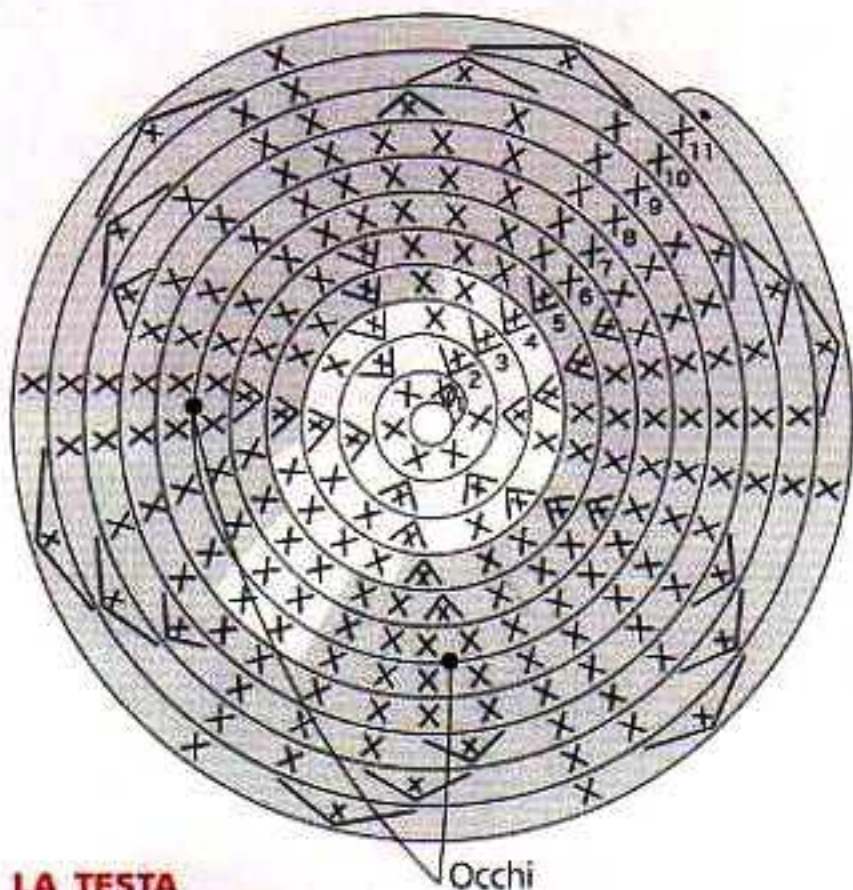


# Lo Shih-Tzu

Una dolce cagnolina che sorride a chiunque  
le si avvicina. Ecco una vera magia!





**LA TESTA**  
PER ENTRAMBI I MODELLI

| GIRI | MAGLIE |  |
|------|--------|--|
| 11   | 12     | DIMINUZIONE DI 6 MAGLIE AD OGNI GIRO     |
| 10   | 18     |  |
| 9    | 24     |  |
| 8    | 30     | NESSUNA VARIAZIONE                       |
| 7    | 30     |  |
| 6    | 30     | AUMENTO DI 6 MAGLIE AD OGNI GIRO         |
| 5    | 30     |  |
| 4    | 24     |  |
| 3    | 18     |  |
| 2    | 12     |  |
| 1    | 6      | MAGLIE BASSE LAVORATE NELL'ANELLO MAGICO |

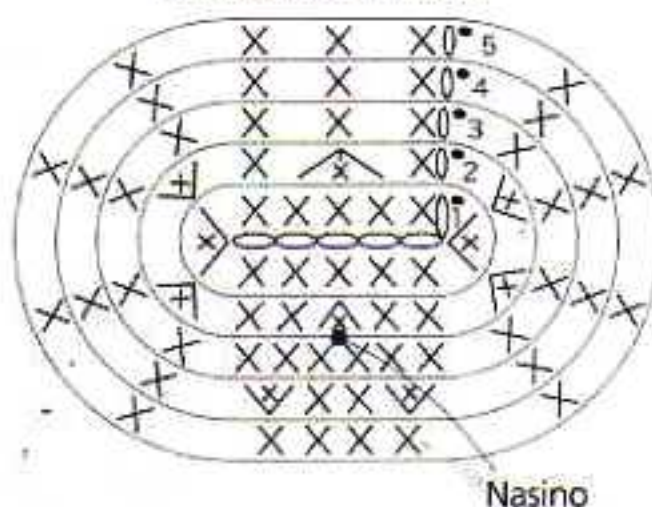
□ BIANCO  
■ GRIGIO/AZZURRO OPPURE NOCCIOLA

**Il Lavoro**

1. Lavorate le diverse parti.
2. Imbottite il corpo, le zampe e la testa.
3. Applicate gli occhi alla testa.
4. Applicate il nasino e imbottite il musino.
5. Cucite il musino alla testa.
6. Chiudete le diverse parti con il filo lasciato in sospeso.
7. Lavorate le frange a ciuffi ed applicatele come orecchie.
8. Lavorate i ciuffi per la coda.
9. Applicate la testa al corpo.
10. Applicate le zampe e la coda.
11. Realizzate i fiocchetti con il feltro e, con la colla, applicateli alla base delle orecchie.

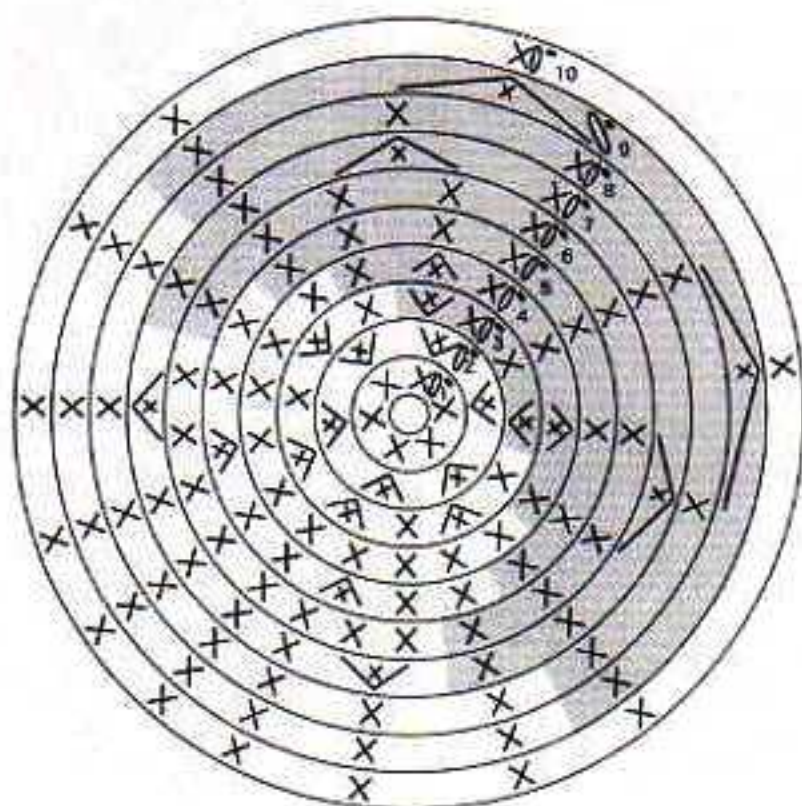
**IL MUSO**

PER ENTRAMBI I MODELLI



| GIRI | MAGLIE |  |
|------|--------|--|
| 5    | 15     | NESSUNA VARIAZIONE                                 |
| 4    | 15     | DIMINUZIONE DI 2 MAGLIE                            |
| 3    | 17     | NESSUNA VARIAZIONE                                 |
| 2    | 17     | AUMENTO DI 3 MAGLIE                                |
| 1    | 14     | MAGLIE BASSE LAVORATE LUNGO LE 5 CATENELLE DI BASE |

24

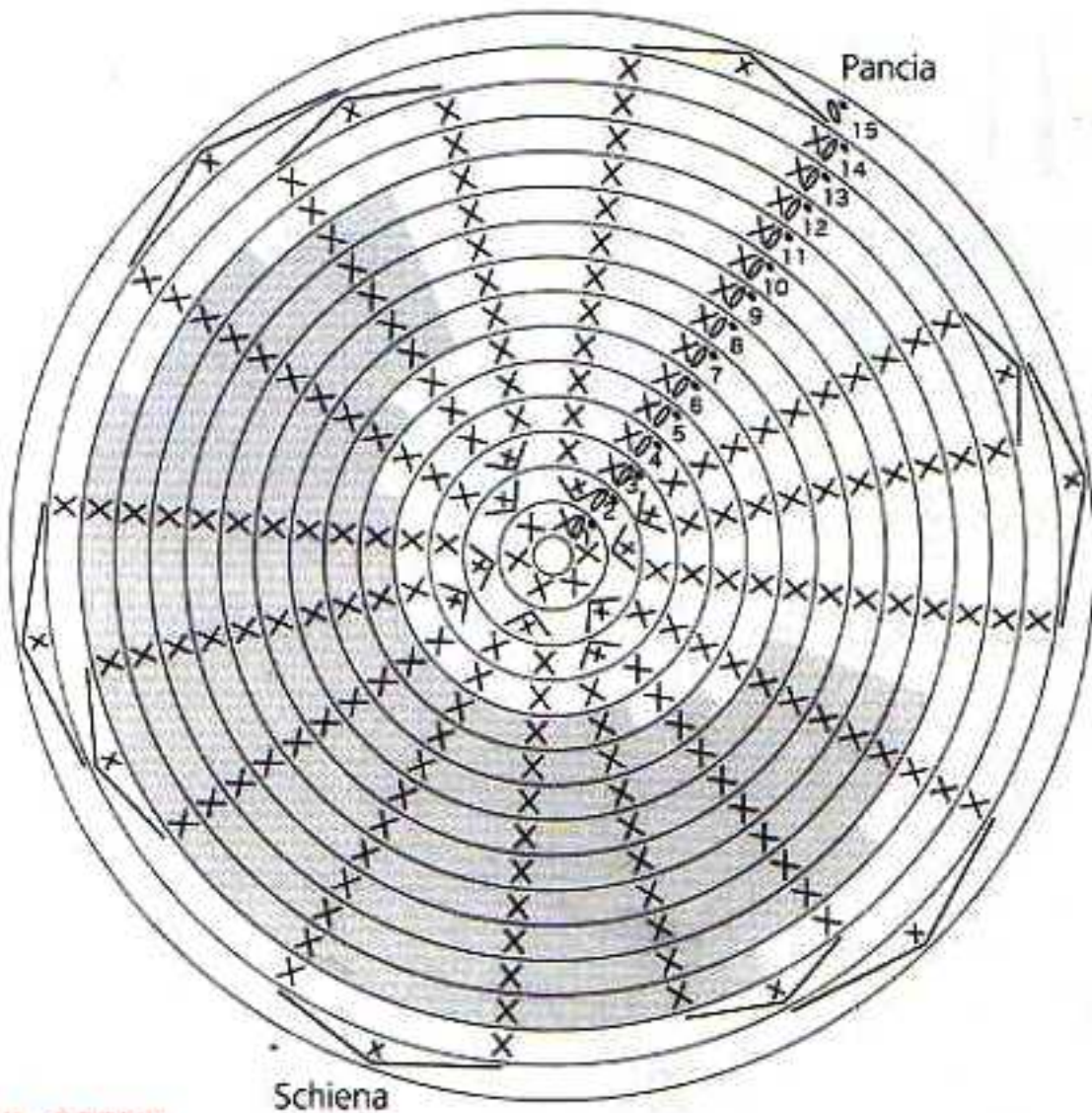


**IL CORPO**

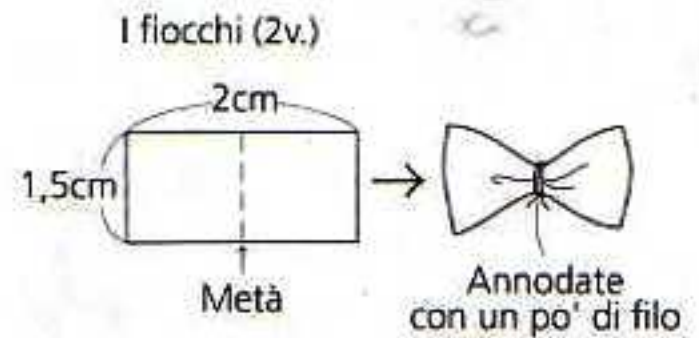
Modello seduto

| GIRI | MAGLIE |  |
|------|--------|--|
| 10   | 12     | NESSUNA VARIAZIONE                       |
| 9    | 12     | DIMINUZIONE DI 2 MAGLIE                  |
| 8    | 14     | NESSUNA VARIAZIONE                       |
| 7    | 14     | DIMINUZIONE DI 4 MAGLIE                  |
| 6    | 18     | NESSUNA VARIAZIONE                       |
| 5    | 18     | AUMENTO DI 2 MAGLIE                      |
| 4    | 16     | DIMINUZIONE DI 2 MAGLIE                  |
| 3    | 18     | AUMENTO DI 6 MAGLIE OGNI GIRO            |
| 2    | 12     |  |
| 1    | 6      | MAGLIE BASSE LAVORATE NELL'ANELLO MAGICO |

□ BIANCO  
■ NOCCIOLA OPPURE GRIGIO/AZZURRO



BIANCO  
 GRIGIO/AZZURRO OPPURE NOCCIOLA



## IL CORPO

Modello accucciato

|    |    |  |
|----|----|--|
| 15 | 6  | DIMINUZIONE DI 6 MAGLIE                  |
| 14 | 12 | DIMINUZIONE DI 4 MAGLIE                  |
| 13 | 16 | NESSUNA VARIAZIONE                       |
| ?  | ?  |  |
| 4  | 16 | AUMENTO DI 4 MAGLIE                      |
| 3  | 16 | AUMENTO DI 6 MAGLIE                      |
| 2  | 12 | AUMENTO DI 6 MAGLIE                      |
| 1  | 6  | MAGLIE BASSE LAVORATE NELL'ANELLO MAGICO |

Le **zampe** davanti del modello seduto sono realizzate come spiegato per il modello Jack Russel (pag. 17); le zampe dietro e le zampe del modello accucciato si lavorano sino al sesto giro.

Le **orecchie** sono realizzate con i fili avvolti 15 volte attorno ad un cartoncino di 4cm. La coda è realizzata con fili avvolti 10 volte attorno ad un cartoncino di 3cm.

25

## Come comporre i cuccioli

\* MODELLO SEDUTO



\* MODELLO ACCUCCIATO

