



Dificultad:

19.

Talla: 36.

Tejedora: Adriana Anduaga.

Materiales: 300 g de Perlé de Ukyrl color blanco.

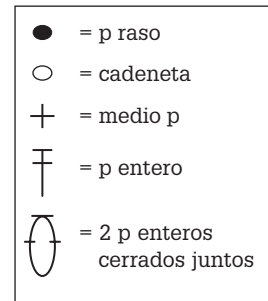
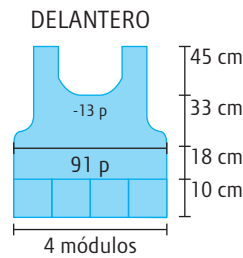
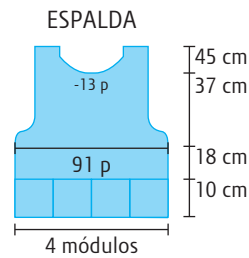
Palillos: rectos N° 4,5; circulares N° 4,5.

Crochet: N° 4.

Puntos empleados: p jersey, p módulo según diagrama, p guarda según diagrama.

CONFECCIÓN

Espalda y delantero: para la espalda teje 4 módulos según diagrama, a medida que los vas tejiendo únelos por uno de sus costados con 1 cadeneta p por medio. Es decir, levanta 1 cadeneta, pincha en el primer p del otro módulo, teje 1 cadeneta y pincha saltando un p en el módulo de tu lado derecho, continúa así hasta terminar la unión. Por una de las orillas horizontales de los 4 módulos teje guarda según diagrama. Por la otra orilla horizontal levanta con palillos 91 p, teje 8 cm de p jersey. Comienza a realizar



disminuciones en las orillas laterales de 2 p juntos cada 10 corridas por 3 veces. Para formar la sisa cierra de a 2 p juntos por 5 veces. Teje 10 corridas y disminuye 1 p a cada lado cada 6 corridas por 10 veces. Completa 24 cm y realiza el rebaje de escote: teje 27 p, cierra 13 p centrales y teje los 27 p restantes. En la siguiente corrida del derecho de la labor cierra 3 p en el rebaje de sisa. En las siguientes corridas realiza disminuciones de 2 p juntos a cada lado del tirante cada 6 corridas por 7 veces y cierra todos los p sin apretar.

Delantero: teje igual que la espalda, solo cambia el escote: a los 23 cm de largo (midiendo desde donde comienza el p jersey) haz el escote de la misma forma que en la espalda.

Terminación: cose, une los hombros y los costados. Con los palillos circulares y, por el revés del tejido, levanta 106 p en el contorno de cuello y teje 10 corridas de p jersey, cierra los p sin apretar. Por el contorno de sisa levanta 97 p, teje 10 corridas de p jersey y cierra sin apretar.

DIAGRAMA P MÓDULO

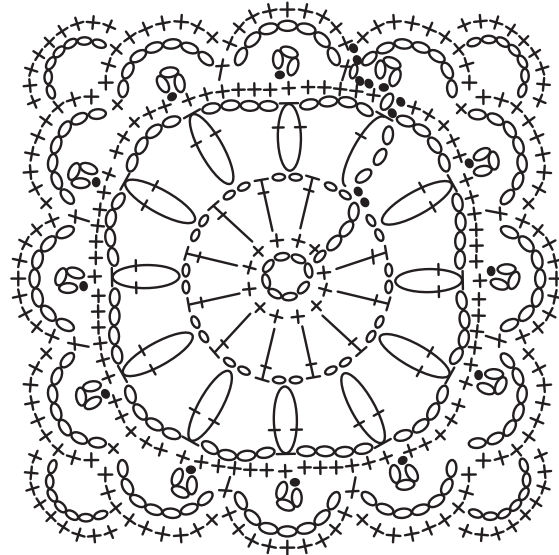
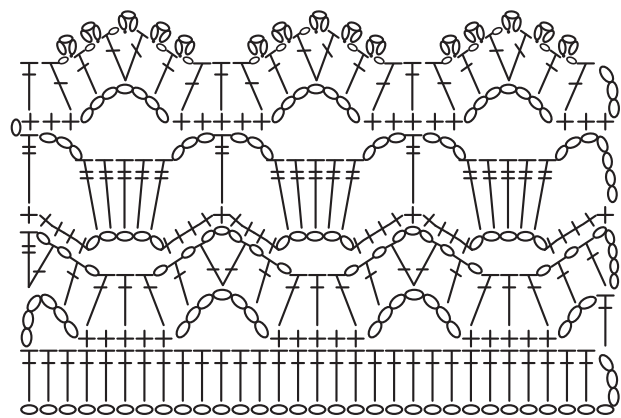


DIAGRAMA P GUARDA



Dificultad:

20.

Talla: 12 años.

Tejedora: María Elena Neculman.

Materiales: 300 g de ámbar top color beige.

Crochet: N° 4.

Puntos empleados: p fantasía según diagrama.

CONFECCIÓN

Espalda: urde 113 puntos y comienza a tejer en p fantasía según diagrama; a los 33 cm forma la sisa, disminuyendo hasta los 52 cm de largo total. Para el escote cierra 15

puntos centrales y disminuye hasta los 52 cm de largo total.

Delantero: urde 113 puntos. Teje 29 cm y divide el tejido en dos; sigue tejiendo uno de los costados, a los 33 cm forma la sisa igual que en la espalda. Sigue disminuyendo.