



www.artmanuais.com.br

Jogo de Banheiro – Tapete da Pia

Material:

Novelos de linha Camila Fashion **Coats Corrente** nas seg quantidades e cores: 1 nº 25 (rosado), 2 nº 255 (verde-abacate) e 7 nº 885 (amendoim).
Trab c/ fio duplo.

Ag de alumínio **Corrente Milward** p/ crochê (2,50mm).

Medida do trab pronto: 68cm x 53cm.

Característica: dificuldade média.

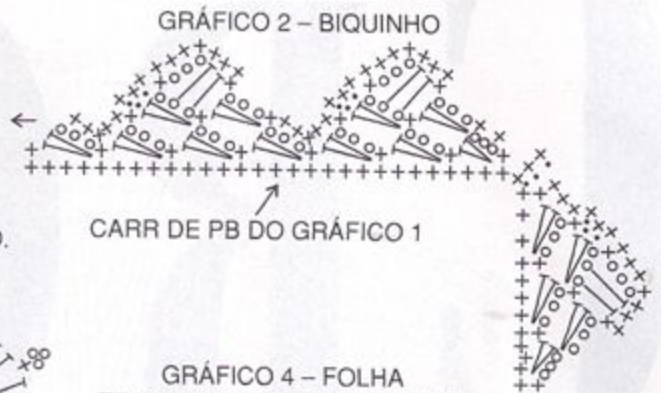
Comentário: material indicado p/ o jogo completo.

Orientação:

- 1) Iniciar c/ 112corr, em carr de ida e volta, pelo gráfico 1.
- 2) Trab o biquinho em volta do gráfico 1, pelo gráfico 2.

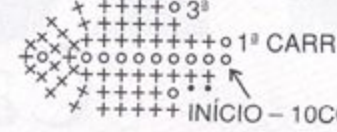
Acabamento:

- 3) Para decorar, fazer 2 flores e 6 folhas pelos gráficos 3 e 4, respectivamente, e aplicá-las no tapete (ver foto).



CARR DE PB DO GRÁFICO 1

GRÁFICO 4 – FOLHA
TRAB C/ FIO VERDE-ABACATE.

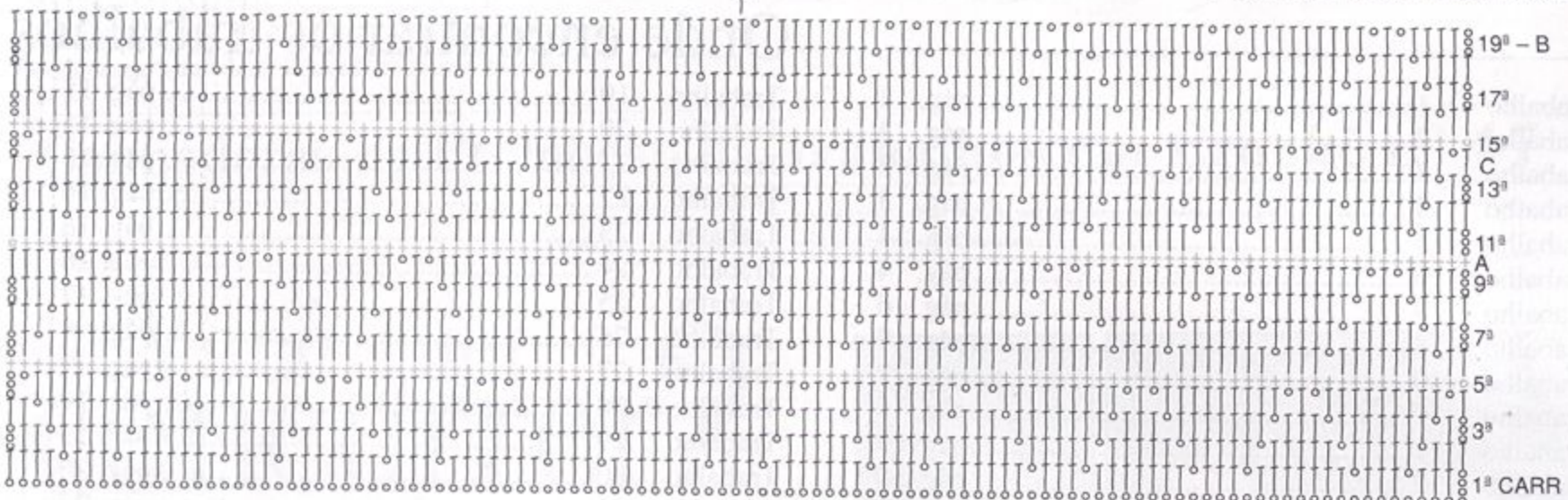


OBS.: TRAB OS PB PEGANDO NA ALÇA DE TRÁS DO PB DA CARR ANT.

GRÁFICO 1 – TAPETE
TRAB 1CARR DE PB EM VOLTA E AS CARR REPRESENTADAS EM CINZA, C/ FIO VERDE-ABACATE.
REPETIR DE A A B (5V) E DE A A C (1V).

LEGENDA:

† = PBR (PB ENLAÇANDO O PB DA CARR ANTERIOR PELA FRENTE)



Jogo de Banheiro – Porta-papel

Material:

Usar o material indicado na receita do tapete da pia deste jogo de banheiro.

Trab c/ fio duplo.

Ag de alumínio **Corrente Milward** p/ crochê (2,50mm).

1 argola plástica c/ 8cm de diâmetro.

Medida do trab pronto: 74cm x 22cm.

Característica: dificuldade média.

Orientação:

Frente

- 1) Iniciar c/ 40corr, em carr de ida e volta, pelo gráfico 1.
- 2) Trab o biquinho em volta do gráfico 1, pelo gráfico 2 (do tapete da pia) e a 2ª carr em ida e volta nos comp e na larg inferior.

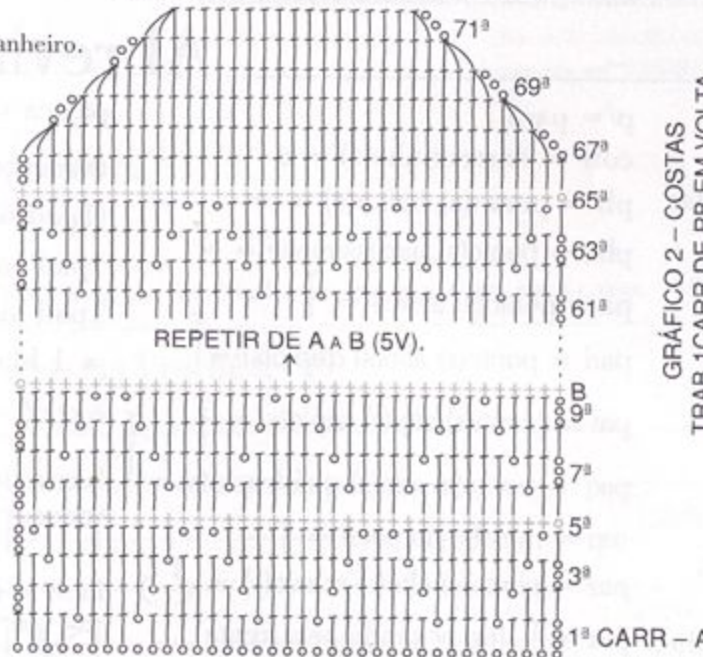
Costas

- 3) Trab em carr de ida e volta, pelo gráfico 2.

Acabamento:

- 4) Unir frente e costas c/ costura de mão, formando 3 bolsas p/ papel.
- 5) Revestir a argola c/ pb alongado bem junto e fazer o biquinho em volta, pelo gráfico 3. Prender na larg superior do gráfico 1, c/ costura de mão.
- 6) Para decorar, fazer 3 flores e 9 folhas pelos gráficos 3 e 4 (do tapete da pia), respectivamente, e aplicá-las na frente do porta-papel (ver foto).

GRÁFICO 1 – FRENTE
TRAB 1CARR DE PB EM VOLTA E AS CARR REPRESENTADAS EM CINZA, C/ FIO VERDE-ABACATE.



LEGENDA:

↗ = GRUPO (3PA FECHADOS JUNTOS)

Trabalho 2

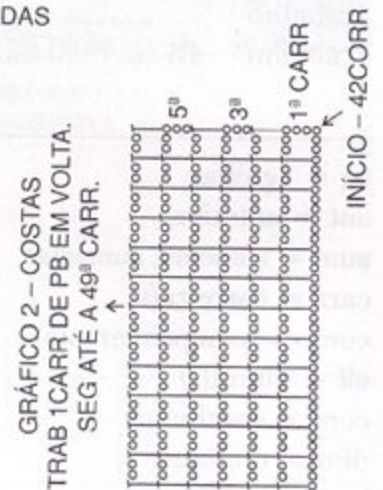


GRÁFICO 3 – ARGOLA





Jogo de Banheiro – Tampo do Vaso

Material:

Usar o material indicado na receita do tapete da pia deste jogo de banheiro.
 Trab c/ fio duplo.
 Ag de alumínio **Corrente** Milward p/ crochê (2,50mm).
Medida do trab pronto: 52cm x 45cm.
Característica: dificuldade média.

Orientação:

Frente

- 1) Iniciar c/ 64corr, em carr de ida e volta, pelo gráfico 1.
- 2) Trab o biquinho em volta do gráfico 1, pelo gráfico 2 (do tapete da pia).

Costas

- 3) Trab em carr de ida e volta, pelo gráfico 2.

Acabamento:

- 4) Unir frente e costas c/ costura de mão.
- 5) Para decorar, fazer 1 flor e 3 folhas pelos gráficos 3 e 4 (do tapete da pia), respectivamente, e aplicá-las na frente do tampo (ver foto).

LEGENDA:

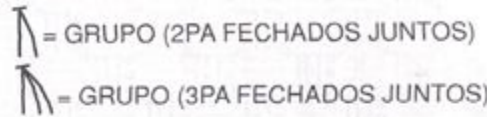
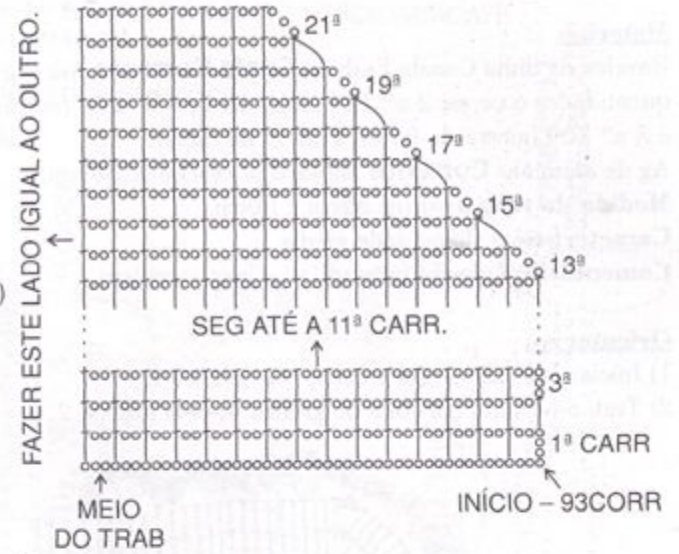
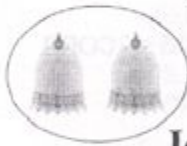


GRÁFICO 2 – COSTAS
 TRAB 1CARR DE PB
 NA LARG INFERIOR.



Trabalho 4



Jogo de Banheiro – Tapete do Vaso

Material:

Usar o material indicado na receita do tapete da pia deste jogo de banheiro. Trab c/ fio duplo.
 Ag de alumínio **Corrente** Milward p/ crochê (2,50mm).
Medida do trab pronto: 53cm x 50cm.
Característica: dificuldade média.

Orientação:

- 1) Iniciar c/ 100corr, em carr de ida e volta, pelo gráfico 1.
- 2) Trab o biquinho nas larg e nos comp, pelo gráfico 2 (do tapete da pia).

Acabamento:

- 3) Para decorar, fazer 1 flor e 3 folhas pelos gráficos 3 e 4 (do tapete da pia), respectivamente, e aplicá-las no tapete (ver foto).
- 4) Trab o biquinho na parte interna do tapete, pelo gráfico 2.

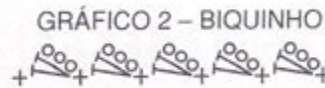


GRÁFICO 2 – BIQUINHO

GRÁFICO 1 – TAPETE
 TRAB 1CARR DE PB EM VOLTA E AS CARR REPRESENTADAS EM CINZA, C/ FIO VERDE-ABACATE.

